

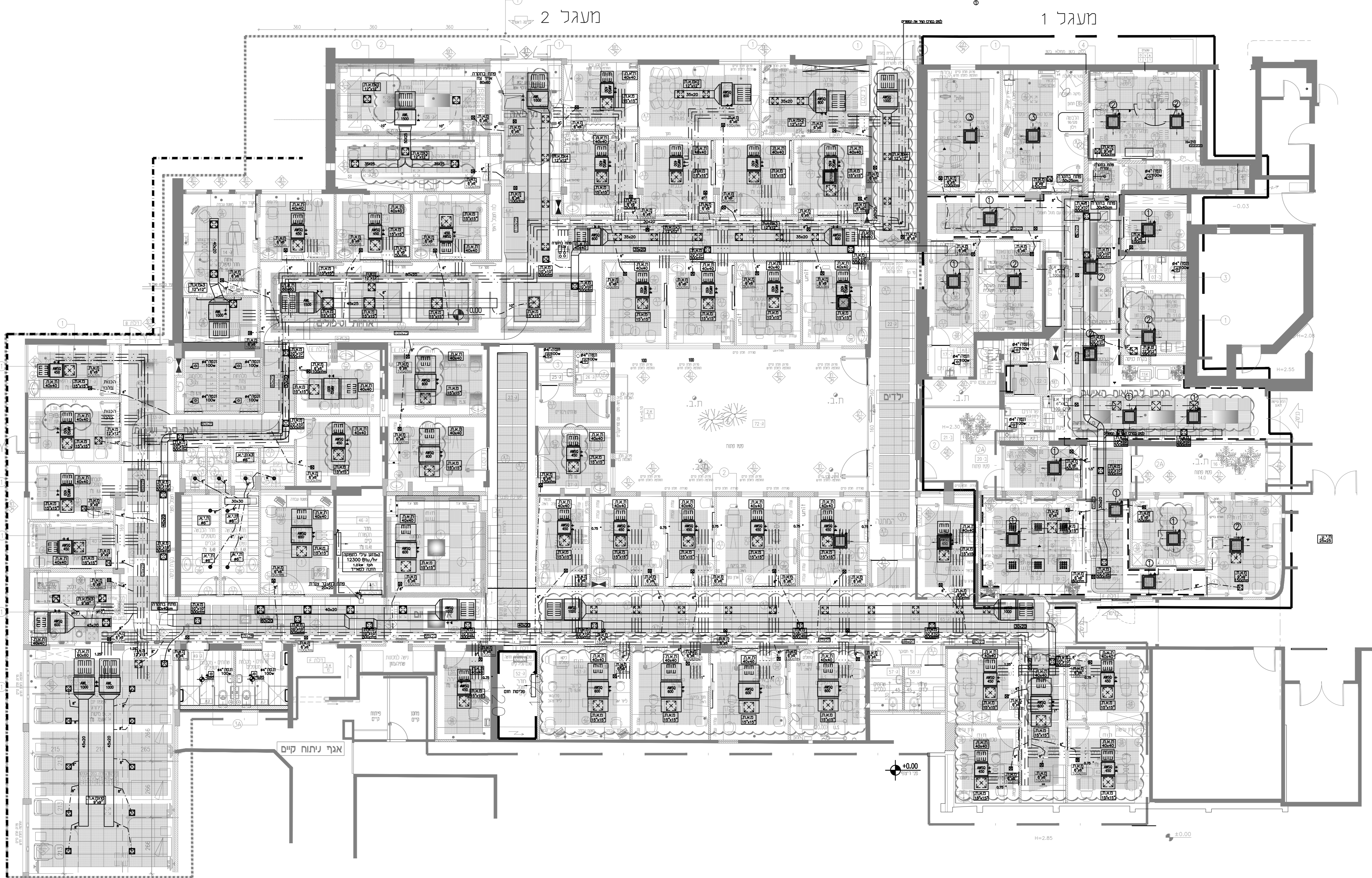
מקצוע		שם היועץ	תאריך
מחזור	מס' תוכנית		
1	00.00.08		

הערות:
 -מידות התעלות המופיעות בתוכנית-
 הינו נטו למעבר אוויר
 -ככל תעלות מיזוג האוויר תהיינה
 מבודדות בבידוד אקוסטי פנימי 1".
 -חומרי הבידוד במערכת מיזוג אוויר
 ובצנרת המים יהיו בלתי דליקים
 ויעמדו בדרישות תקן ישראלי ת"י 1001

לעיון	למרכז	לביצוע
	02.05.23	

אדריכלות מתאריך:			
5	3	23.03.23	1
6	4		2

שם הפרויקט:			
מרפאת בריאות האישה והעניינים ברזילי אשקלון			
שם התוכנית:			
תכנית קומת קרקע מיזוג אוויר ואיזורר			
שם הפרויקט:			
מרפאת בריאות האישה והעניינים ברזילי אשקלון			
שם התוכנית:			
תכנית קומת קרקע מיזוג אוויר ואיזורר			
מאיר לוסקי מהנדסים בע"מ			
תכנון מערכות מיזוג אוויר, הסקה, צנרת תעשייתית			
מרכז פרימט משרד מס' 28 רח' העצמאות 87, רובע טיט אשדוד			
טל: 08-8686800 פקס: 08-8686801			
e-mail: lousqui@netvision.net.il			
תוכנו ע"י	תאריך	קב"מ	
מאיר לוסקי	02.05.23	1:50	
שרוטט ע"י	נכון כ:	גריון מס	
ליאור	02.05.23	5521-01	
שם התוכן	מחזור		
5	8		



- מקרא:**
- שקע חשמלי
 - נקודת ניקוד
 - פחת בקר
 - צנרת גז וחשמל
 - תעלת אספקת אוויר ששורת
 - תעלת פח
 - מפוח אוויר תברתי
 - תריס אוויר חודר
 - דמפר לזרימת אוויר
 - פחת גישה 60x60
 - שטחים חודר+שדרוך לחן
 - דגם 48x3
 - צ.א. 4570 חנו 4570
 - כפי חנונית אודי
 - סוממסט נורי דמורטיבי
 - דוגמאל PREMA6000 LG או ש"ע
 - צ.א. 4570 חנו 4570
 - כפי חנונית אודי
 - ש"ע חנונית אודי
 - דגם 4570 חנו 4570
 - כפי חנונית אודי
- | | |
|----------|--------------|
| AWSQ450 | 892X520X300 |
| AWSQ600 | 827X520X300 |
| AWSQ800 | 117X520X300 |
| AWSQ1000 | 1062X670X400 |
| AWL1200 | 1117X520X300 |