

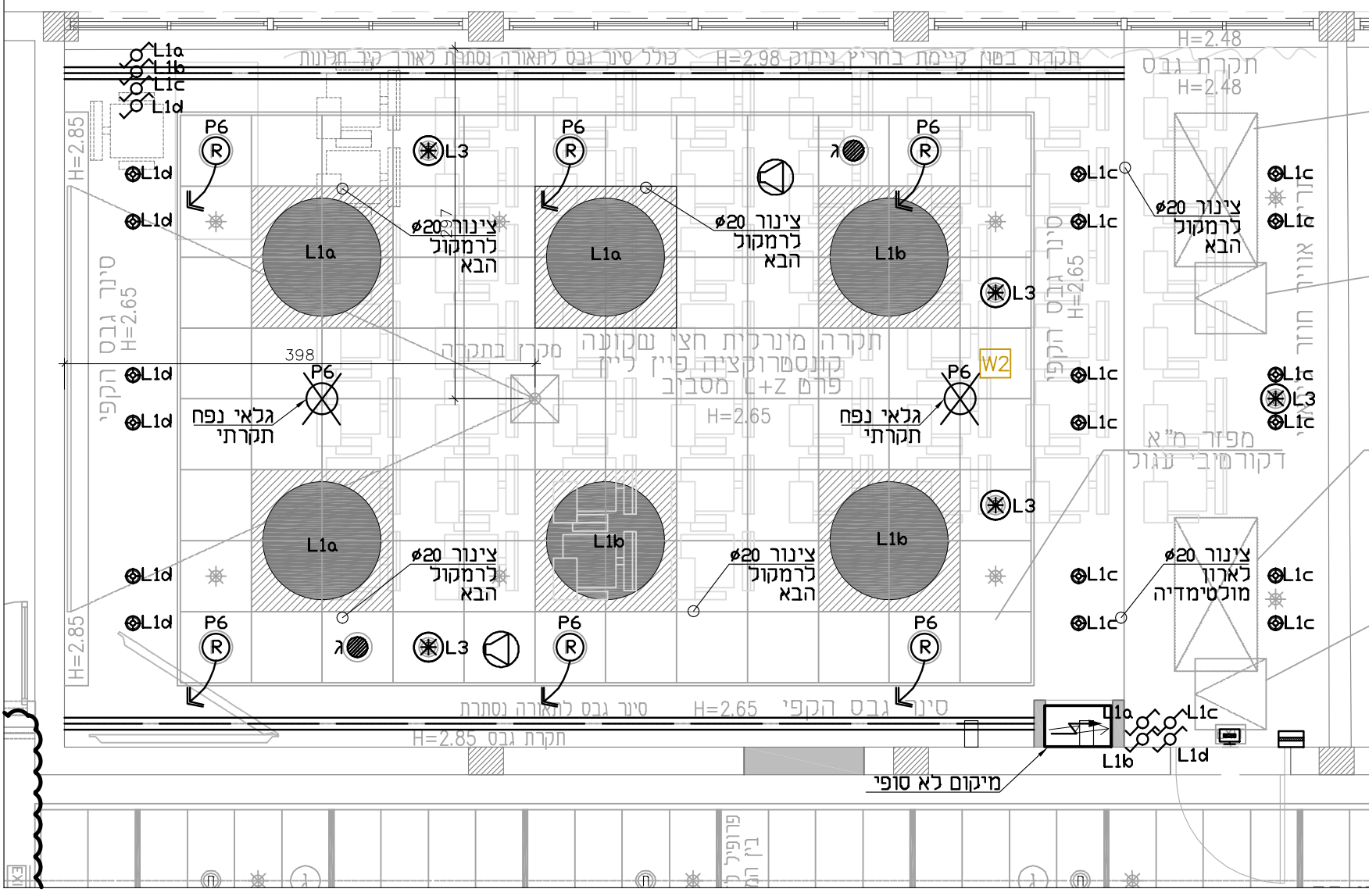
מקרא יועץ תאורה:

פרופיל תאורה שקוע מדגם CHANNEL כולל שוליים ברוחב כולל 4 ס"מ גובה הגוף עד 4 ס"מ - להתקנה בתקרות גבס אורך לפי תכנית, מחוצת "ריגנס" שוויון או ש"ע כיסוי חלבי מחבר CT ו לחיבור מהיר לסובת שרות נורות LED 1x28W + LED כיסוי חלבי APD (ADDED PERFORMANCE DIFFUSER) שוליים בגוון כסוף RAL 9006 מפאלי

פרופיל תאורה שקוע מדגם כ"ל אך מרימלס ללא שוליים ברוחב כולל 4 ס"מ גובה הגוף עד 4 ס"מ - להתקנה בתקרות מגשים במעברים

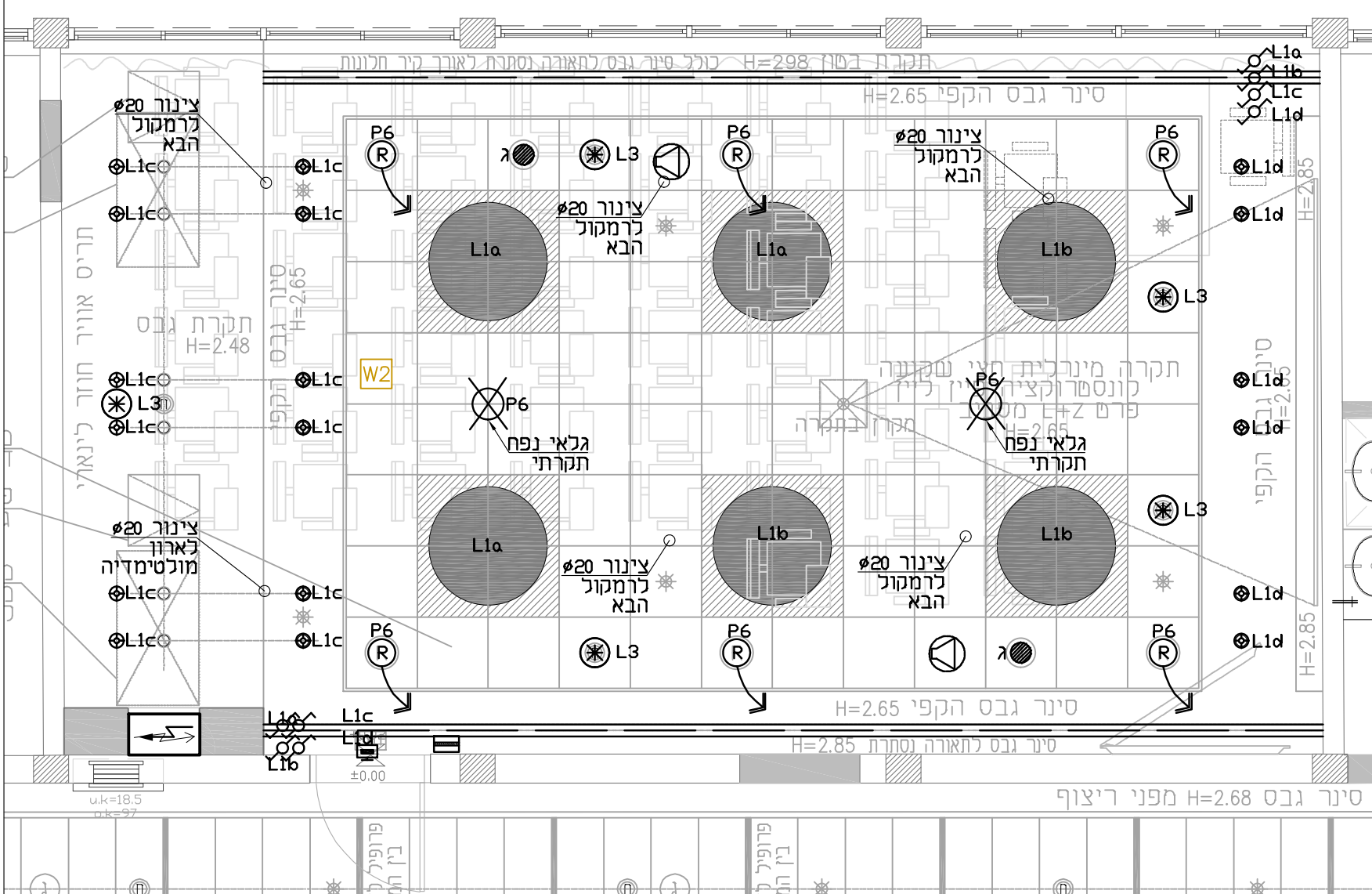
חדר הרצאות

אוויר חוזר לפי נתי חלופות אופציה 1 - דרך סניר אנכי נסתר לאורך קיר חלונות אופציה 2 - דרך תריס לינארי דקורטיבי בתקרת גבס מאחורי היחידות



מבנה הנהלה - חדרי הרצאות

אוויר חוזר לפי נתי חלופות אופציה 1 - דרך סניר אנכי נסתר לאורך קיר חלונות אופציה 2 - דרך תריס לינארי דקורטיבי בתקרת גבס מאחורי היחידות



מקרא תאורה:

גית LED לתאורה ישירה, במידות 60x60 ס"מ להתקנה שקועה, הספק חשמלי 28w, שטף אור 3400 לומן, צבע אור 4000K Back light, דוגמת ארטגד מלא של געש maxlight BL led של אורעד מהנדסים, UNILED 1040 של שטייניץ-לירד או ש"ע. (ראשי חדרים)

גית LED לתאורה ישירה, במידות 120x120 ס"מ להתקנה שקועה, הספק חשמלי 28w, שטף אור 3400 לומן, צבע אור 4000K Back light, מעוצב עבור כיתות לימוד-רבע עיגול דוגמת יסי' של געש או ש"ע. (חדרים טכניים).

גוף תאורה עגול לפי בחירת אדריכל

גית לינארי LED בהספק 2,200lm 30w 4,000k לתליה על הקיר דוגמת יסי' של געש או ש"ע. (חדרים טכניים).

גוף תאורה מדגם "פיקסלד 100" של "גענע תאורה" בקוטר 11 ס"מ או ש"ע גוף תאורה עגול עם שקוע תקרה, בגוון כסוף RAL 9006 פיוזור אור מסוג DR, רפלקטור אלומיניום מצופה, מודול לד DISK של פיליפס בעל נצילות אור גבוהה ומסירות צבע גבוהה -CRI 80 נספך אור 870 LM, הספק לגוף 11 W, גוון אור 4000K

גית דמוי צילינדר אטום IP65 להתקנה על קירות ביציאה לחצר לתאורת אטום נורת LED בהספק 16w 864lum אלומה רחבה א-סמטרית כפ"י מטה, עשוי יציקת אלומיניום, דוגמת 175 אטום TUBE WALL (קמחי) או LAMP NIC (אור עד מהנדסים) או SIEMES (קמחי) (מבואת כניסה קרקע)

ג"ת שקוע לד חד תכניתי 3W לתאורת התמצאות עגול בקוטר עד 4 ס"מ - גוון כסוף /ניקל מט

גית לתאורת לילה או מדרגות חוג עם נורות LED 1.2w IP65 מיציקת אלומיניום שקוע בקיר לתאורה בלתי ישירה כולל קופסת שקוע מקורית מחומר קשיח מחוזקת לקונסטרוקציית הגבס דגם SIMES EDS (קמחי) או DRLED J02 (אור עד מהנדסים) או MUNDOS דגם (לירד שטייניץ)

פס לד 450 SMD, 10w/m לומן למטר, בגוון אור 4000K, המותקן בפרופיל אלומיניום עם כיסוי אופלי, מתח הפעלה 24VDC, מחיר ליח' עד אורך מטר וחלק יחסי בספק הכח דוגמת LED LINEAR PHOENOS (שטייניץ-לירד) (תאורה אדריכלית חדרי הורים והנהקה)

גית חירום LED-1 בקוטר 85mm מימ' מותקן שקוע בתקרה, IP-20, צריכת זרם ברכזת 80mA, כדוגמת INOATEC SN-9124.1-11, משווק ע"י קשטן.

גית 4W Power LED להתקנה שקועה גית מבוקר ראשי המותאם לחיבור למערכת חירום מרכזית מבוקרת תוצרת חברת INOATEC דגם SN9124.1-41\SN8124.1-41

גית 4W POWER LED עשוי פולימרי בונט להתקנה עה"ט באטימות IP65 מבוקר ראשי המותאם לחיבור למערכת חירום מרכזית מבוקרת תוצרת חברת INOATEC דגם SN2518.1

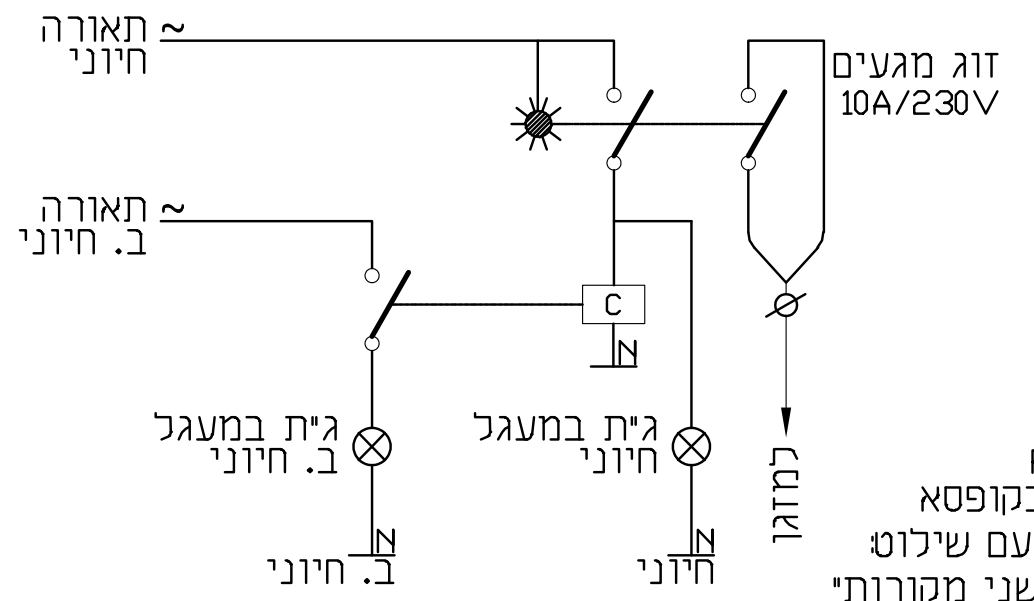
גית 3W LED שלטי יציאה חד צדדי צדדי מבוקר ראשי המותאם לחיבור למערכת חירום מרכזית מבוקרת תוצרת חברת INOATEC דגם SNP 7288\SNP 7188

ג"ת חרום דו תכניתי מותקן על התקרה עם נורה 18W כדגם געש עם שלטי יציאה, כולל חץ לכיוון היציאה או ללא חץ - לפי סימון בתכנית

גלאי נוכחות לחיטוכן באנרגיה שלטה על תאורה חיוני+ב. חיוני ועל מיא-מגע יבש עיפ סכמת תשתיות וחבורים בגליון זה

פרט טיפוסי לחיבור גלאי נוכחות לחיטוכן באנרגיה

- 1) 3x1.5M2XY-020 - מקופסת חיבורים של מעגל תאורה חיוני הזנה לגלאי
- 2) 2x1.5M2XY-020 - פיקוד ממטר 10A למעגל תאורה חיוני
- 3) 2x1.5M2XY-020 - פיקוד ממטר 10A למעגל תאורה בלתי חיוני
- 4) 2x1.5M2XY-020 - ממגע יבש למזג/טרמוסטט בחדר בתיאום עם קבלן מיא



תאריך	שם	מחיר	מקצוץ תכניד/מקצוץ
07.08.19	*		
22.08.19	*		
10.12.19	*		
21.02.21	*		

מס'	תאריך	שנים
03	21.02.21	טרקון גלאי נוכחות
02	10.12.19	הוספת מטגלים לתאורת משרדים
01	22.08.19	טרקון למכרו
00	01.08.19	

ג.איטקין ע.בלום
ELECTRICAL ENGINEERING Ltd
משרד ראשי: ירושלים 4 יד חרזים סניף: תל אביב 3 ע"ת אריה פתח תתה Center Branch: 3 Efel St. Petach Tikva
טל: 072-2-6735062 פקס: 072-2-6735258 02-6735062

ב"ח ברזילי
ב"ס לסיעוד, אגף משרדים
שם התוכנית: קומות קרקע וראשונה
בחדרי הרצאות ומשרדים
תאריך יצירה: 02.07.19
מס' תוכני: 580-69
אשר: משה
תכנן: משה
שרטט: ספיר
תאריך עדכן: 21.02.21
קנה מידה: 1:50
מסרה: למכרו
מס' ערדון: מס' הגליון: מס' הפרוקט: 03 L_1 580-69

