

תאריך	שם		יחוס מיקום	תוכן מיקום	יחוס מיקום
	מכאון	מכאון			
14.09.21	*	*	*	*	*
23.09.21	*	*	*	*	*
31.10.21	*	*	*	*	*

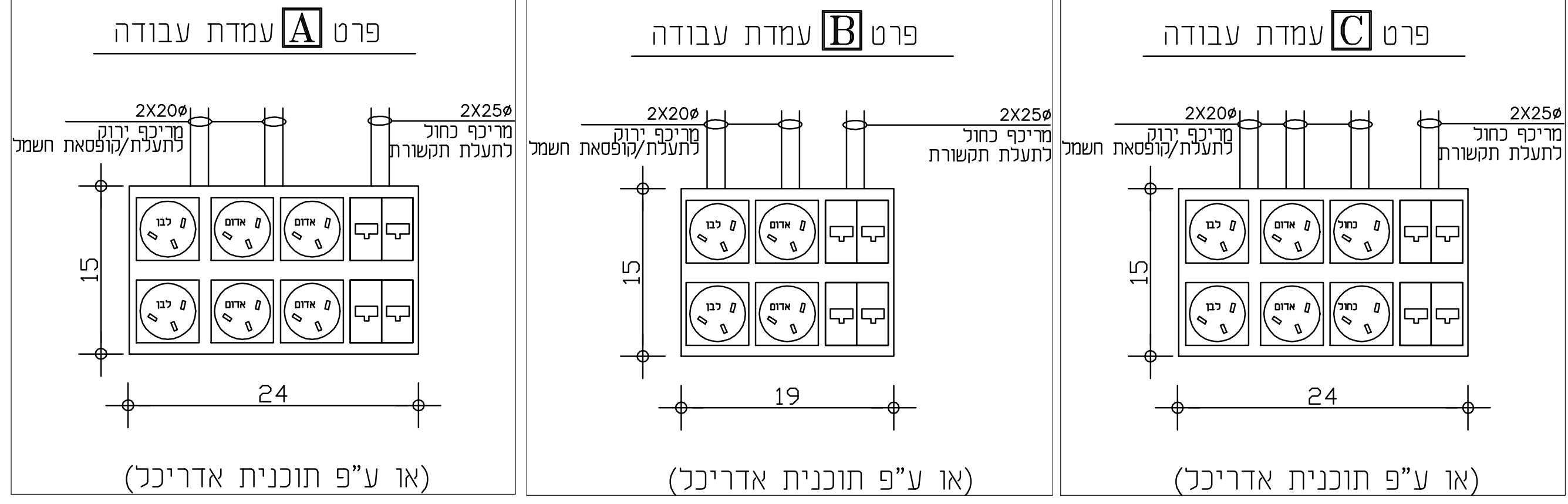
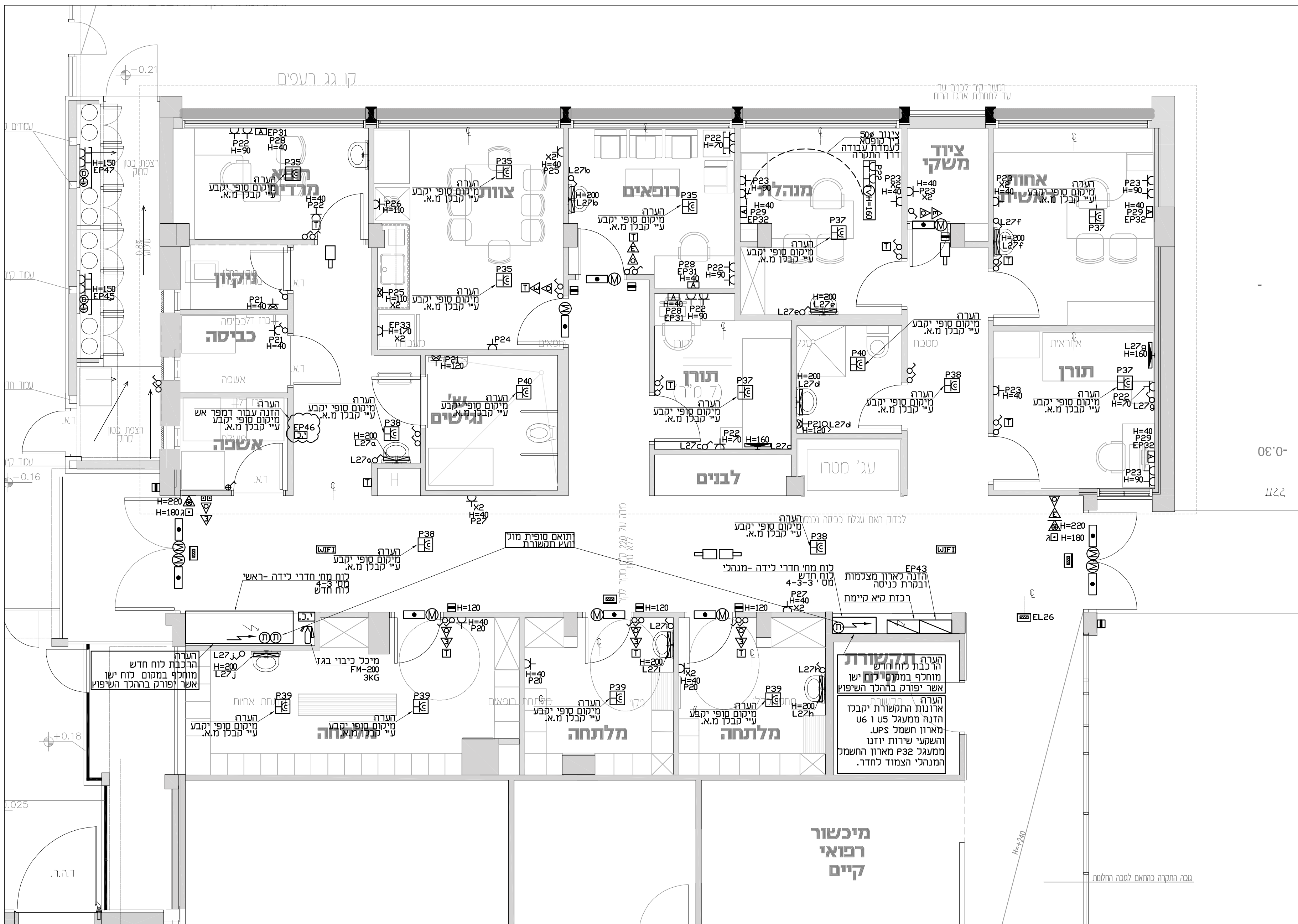
\*-dwg+pdf 777 א'מ"כ

**מקרא חשמל**

- ⊙ הכנה לתקשורת כולל צינור מריכף כחול 25ø עם חוט משיכה מתעלת תקשורת. סיום בקופסת מודולרית עם מסגרת ומתאם לשתי יציאות תקשורת. בתיאום עם קבלן התקשורת.
- ⊙ הכנה לקורא כרטיסים פס מגנט-לפי פרם הכנה לנחצן קריאה עם חוט וכבל ממלפל מחובר מלמטה יתוקן מעל המיטה H=100 ע"י צינור מריכף כחול 20 ממ"ר לסיום בקופסה ø55 שקוע עם מכסה הכנה לנקודת טלוויזיה הכוללת צינור 50ø מימ"ר 2+ צינורות 25ø מימ"ר עד לתעלת תקשורת שקע חשמל 16A יחיד/כפול H=40 אלא אם צויין אחרת באזהר עם חיפוי המיקום בתמואם עם ביצוע חיפוי מרמיקה בשקע חשמל 16A למזגון מפוצל המותקן בחדר הידיה מיקום בתיאום עם קבלן מ"א
- ⊙ מקבץ שקעי חשמל ותקשורת בפס הארקה פס מורכב משלוש תעלות יסופק ע"י קבלן גזים. הכולל:
  - ⊙ X3 3 שקעי חשמל ישראלים - בלתי חיוני
  - ⊙ X2 2 שקעי חשמל ישראלים - חיוני
  - ⊙ X1 1 שקע גרמא - חיוני
  - ⊙ X1 1 שקע בארקה לפס אספקה PA
  - ⊙ X2 הכנה לחיבור עד 4 שקעי תקשורת
  - ⊙ X1 1 נקודת קריאת אחות חולה משולב בפס אספקה
  - ⊙ X1 1 נקודת קוד בלו משולב בפס אספקה
- ⊙ מקבץ שקעי חשמל ותקשורת לשונוח עבודה H=120 הכולל:
  - ⊙ X4(E,P) 2 זוגות שקעי חשמל - זוג מלוח חיוני וזוג מלוח בלתי חיוני
  - ⊙ X2 הכנה ל-4 שקעי תקשורת אחודה. (ראה פרט בגיליון זה)
- ⊙ מקבץ שקעי חשמל ותקשורת בחדרי בדיקה הכולל הכולל:
  - ⊙ X3 3 שקעי חשמל ישראלים - בלתי חיוני
  - ⊙ X2 2 שקעי חשמל ישראלים - חיוני
  - ⊙ X1 1 שקע גרמא - חיוני
  - ⊙ X1 1 שקע בארקה לפס אספקה PA
  - ⊙ X2 הכנה לחיבור עד 4 שקעי תקשורת
  - ⊙ X1 1 נקודת קריאת אחות חולה - במקבץ או בנפרד בגובה H=120 בהתאם לפריסת מיטת אשפוז לדוגמא.
  - ⊙ X1 1 נקודת קוד בלו - במקבץ או בנפרד בגובה H=120 בהתאם לפריסת מיטת אשפוז לדוגמא.
- ⊙ מקבץ שקעי חשמל ותקשורת עבור TV הכולל:
  - ⊙ X2 2 זוג שקעי חשמל מלוח בלתי חיוני
  - ⊙ X1 2 שקעי תקשורת אחודה - אחד עבור RJ-45
  - ⊙ X1 1 מתאם לשקע קואקס/MDMI (כפי יועץ תקשורת) (ראה פרט בגיליון זה)
- ⊙ מפסק דימר לתאורה לעמעום מקומי בגובה H=110 אלא אם צויין אחרת בתכנית. סוג הדימר מתואם עם ספק התאורה בהתאם לדרייבר/משנן של גיית.
- ⊙ מפסק מאור יחיד/כפול/חילוף H=110 אלא אם צויין אחרת הכנה לנורית סימון קריאה למערכת אחות/ חולה חובה H=2.50 מ צינור מריכף כחול 20 ממ"ר לסיום בקופסה ø55 שקוע עם מכסה הכנה עבור תרמוסטט מזגן H=150 גלאי עשן לחצן אש בגובה H=160 צופר+נצנץ למע' גילוי אש להתקנה על הקיר/התקנה שקועה בקיר H=220 . לוח חשמל
- ⊙ נקודת קריאת אחות חולה שאינה בפס אספקה - צינור 20ø נכרך מסונן CAT-5 PDS גוים 3 מודול או קופסת 55 מ"מ לאביזר קצה- גובה התקנה H=120. בתאום עם קבלן קריאת אחות מנוע לדלת חשמלית
- ⊙ הכנה למצלמה טמ"ס ע"י צינור מריכף 25ø מהנקי ועד לריכוז מצלמות טמ"ס. מפסק פקט 2x16 אטום IP65 תשתיות צינור c25 ביציקה
  - ⊙ מקבץ שקעי חשמל ותקשורת 8 מודול
  - ⊙ הכולל: זוג שקעי חשמל משרה בלתי חיוני ו-2 זוגות משרה חיוני.הכנה 4 שקעי תקשורת אחודה
  - ⊙ מקבץ שקעי חשמל ותקשורת 6 מודול
  - ⊙ הכולל: זוג שקעי חשמל משרה בלתי חיוני וזוג שקעי חשמל משרה חיוני.הכנה 4 שקעי תקשורת אחודה
  - ⊙ מקבץ שקעי חשמל ותקשורת 8 מודול
  - ⊙ הכולל: זוג שקעי חשמל משרה בלתי חיוני, זוג שקעי חשמל משרה חיוני וזוג שקעי חשמל משרה חיוני.הכנה 4 שקעי תקשורת אחודה
  - ⊙ הכנה לנקי wifi בחלל תקרה. צנרת ø25 מתעלת תקשורת ועד לנקודה. תעלת PVC מחולקת לכבלי חשמל ותקשורת במידות 200x60 מימ"ר להתקנה בדלפק. יחידת כותבת לרכזת גילוי אש
  - ⊙ נקודת הארקה למתקן שרות מתכתית חיבור ע"י מוליך גמיש 6 מימ.
- ⊙ הכנה לתקשורת מחשבים ע"י צינור 25ø מתעלת כבלים של תקשורת בחלל חתוך סיום בקופסה עם מכסה והכנה לשתי יציאות RJ45 לסוג הכבל -היציאה לנקודת החיבור הסדום. בסיוור משותף יועץ תקשורת+קבלן +נציג תקשורת של ביהוד

**מקרא לבקרת דלתות**

- Ⓜ הכנה למגנט דלת ø25x2x2. מיקום סופי לאחר קבלת תכניות ביצוע של יועץ ביטחון.
- Ⓜ הכנה לקורא כרטיסים/קודו ע"י צינור מריכף 20 ממ"ר סיום בקופסת ø55 עם מכסה H=140 הכנה לנחצן חרום לדלת מבוקרת. תשתית כניל אולם סיום בגובה H=160 הכנה לנחצן פתיחה H=140 הכנה למנגול אקטומכני. הכנות לפי יועץ הביטחון וספק הדלת.



**הערות חשמל**

1. מיקום מדויק של כל הנקודות ייקבע בסיוור משותף בתחילת העבודה וקבלן.מזמין.מתכנן
2. אביזרים של מערכת קריאת אחות פירוט והרכבה מחדש בגמר העבודה-בהתאם להנחיית המזמין. יש לשמור שלא יפגעו. תשתית חדשה ע"פ הנחיית ספק הציוד.
3. הקבלן יכין תוכנית מפורטת לייצור פס אספקה+חיבת ברזים+חיבת חיבורים לחשמל בהתאם למידות השטח. התוכנית תוגש לאישור המזמין והמתכנן.
4. תאורת חדר תבוצע מחדש כולל חלוקת מעגלים לשתי הדלקות.
5. יש לחבר להארקה כל אלמנט מתכתי בחדר כולל דלתות, חלונות, מסיכות וילונות. יחידת מ"א וכל ציוד מתכתי אחר ששטחו הנגיש עולה על 100 סמ"ר.

01	31.10.21	עדכון למכרז	שנרים
----	----------	-------------	-------

**ג.איטקין ע.בלום**  
 הנדסת חשמל בע"מ  
 ELECTRICAL ENGINEERING Ltd  
 Head Office: 4 Yad Harzeim St. Jerusalem  
 טלפקט: 02-6735062 פקס: 02-6735062

בית חולים ברזילי- חדרי לידה		
שם התכנית: תכנית חשמל		
תאריך ציור: 14.09.21	מס' תוכן: 580-73-A	
איש: יוסי ק.	תכנן: ג'א	שרטט: אסתי
תאריך עדכון: 31.10.21	קנה מדה: 1:50	מסרה: כמכרו
מס' עוסק:	מס' גיליון:	מס' הפיקס:
01	EL1	580-73