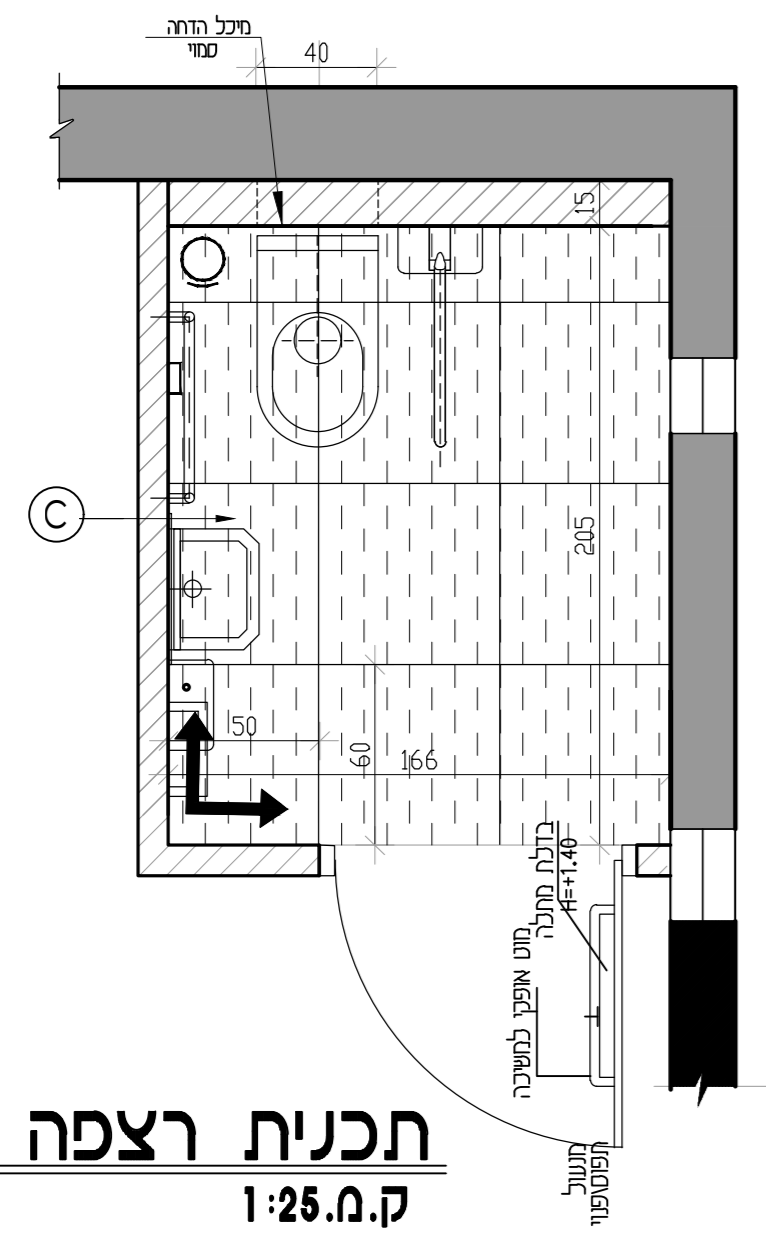


**מבט 1**  
ק.מ. 1:25

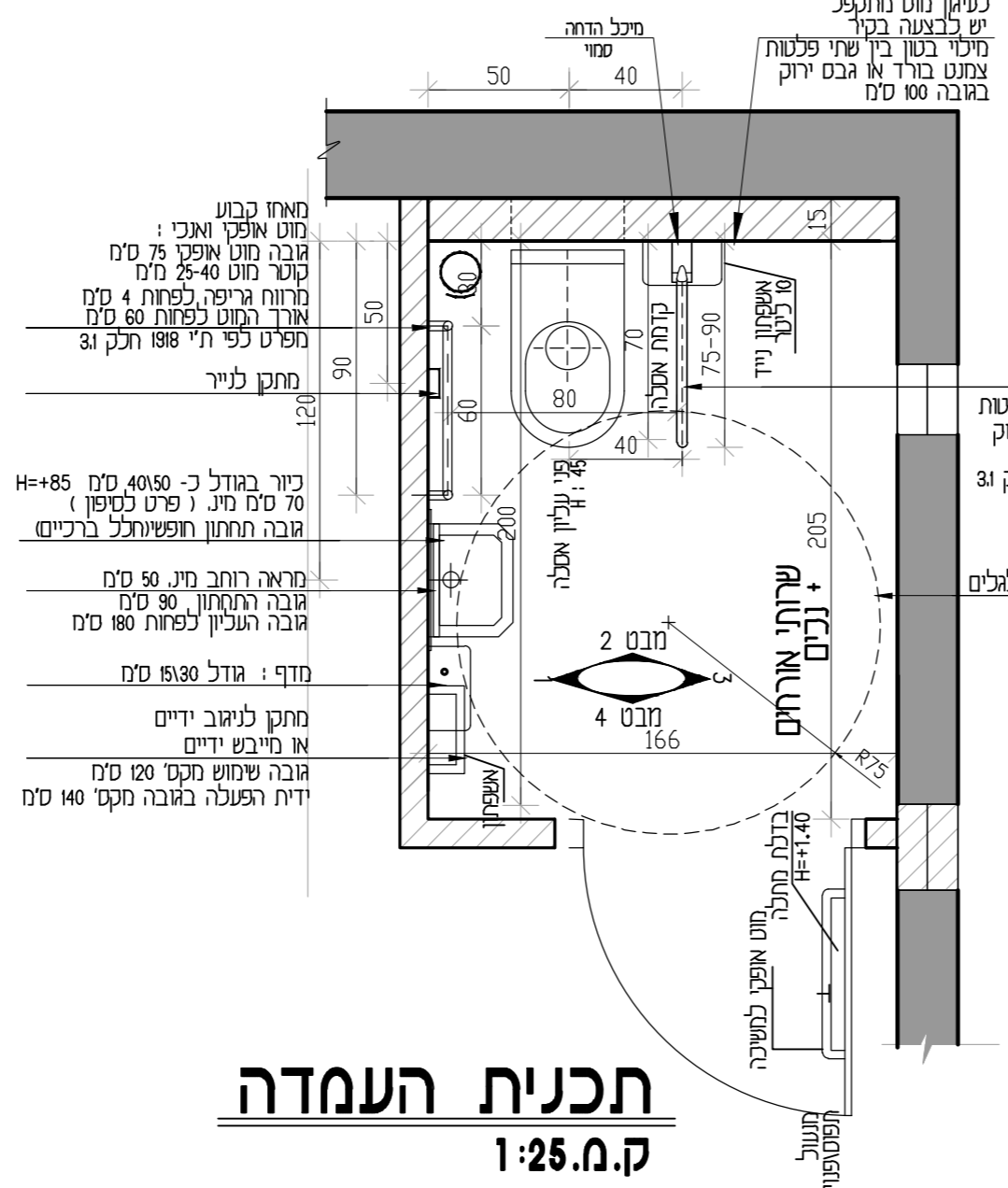
**מבט 2**  
ק.מ. 1:25

**מבט 3**  
ק.מ. 1:25

**מבט 4**  
ק.מ. 1:25



**תכנית רצפה**  
ק.מ. 1:25



**תכנית העמדה**  
ק.מ. 1:25

( הערה : כל הגוונים יהיה ניתן לשנות לבחירת האדריכל לפני ביצוע )

### מקרא גמר קירות:

ציפוי קשיח W600 PAWLING כדוגמת שינון או שט, מהובה פנל H+0.10 ועד גובה H+1.00, סוג גרניט פורצלן:

**א** גוון רקע  
חפי גרניט פורצלן 60x60 מרצפה ועד 1.00 מטר מעל תקרה חותכת.  
מעל חפי גרניט פורצלן צבע נוד עשבו כדוגמת אקריל או שט  
**Full Body homogenous porcelain tiles**  
PROSEIN II 350  
סדרת LOVE  
שט שטח הקירות עד התקרה  
**'SPLASH' CREAM**  
ספק שטח קריטיקה

**ב** גוון הדגשה  
חפי גרניט פורצלן 60x60 מרצפה ועד 1.00 מטר מעל תקרה חותכת.  
מעל חפי גרניט פורצלן צבע נוד עשבו כדוגמת אקריל או שט  
**Full Body homogenous porcelain tiles**  
PROSEIN II 350  
סדרת LOVE  
שט שטח קריטיקה  
**'SPLASH' GREY**  
ספק שטח קריטיקה

**ג** סרגל הפרדה אלומיניום "אייל ציפויים" פרופיל אלומיניום 90 הפרדה 4918 מידות 10x10x10

**ד** ריצפה- גרניט פורצלן 60x60 ראה תכנית ריצפה של המחלקה

הערה כללית:  
**קוי חיפוי קירות צריכים להיות המשכים של קוי ריצפה**

פרופיל פינה שקוע מנירוסטה 66728 עד גובה תקרה חותכת  
- תקרה: גוון לבן שגה RAL 9016