

# לשכת הבריאות מחוזית ברזילי

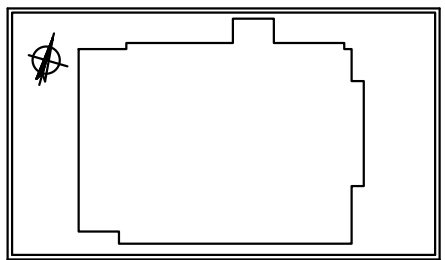
## שינויים

### רשימת טיפוס קירות

L - WALL

המקצוע	מחזורי שינוי
תאריך	0
27.10.20	0
08.11.20	1
26.01.21	0

מחזור	תאריך	מהות השינוי
1	08.11.20	חוספת פרט מ -
0	26.01.21	לביצוע



**בית תולים ברזילי**  
**לשכת הבריאות**

**מרסלו ברטוביסקי**  
אדריכלים ומתכנני ערים בע"מ  
רח' אודו רנש 36, תל-אביב 5276333 - 03 פקס: 5276669 - 03

מקצוע: מסמך פרויקט בחשד המחנך

תוכן האליון: ק"מ 1:10  
**רשימת טיפוס קירות**  
תאריך גילן האשון: 16.02.22

מספר האליון: מחזור: תאריך המחזור: קוד האליון במחשב: 0

לעיון  למכרז  לביצוע

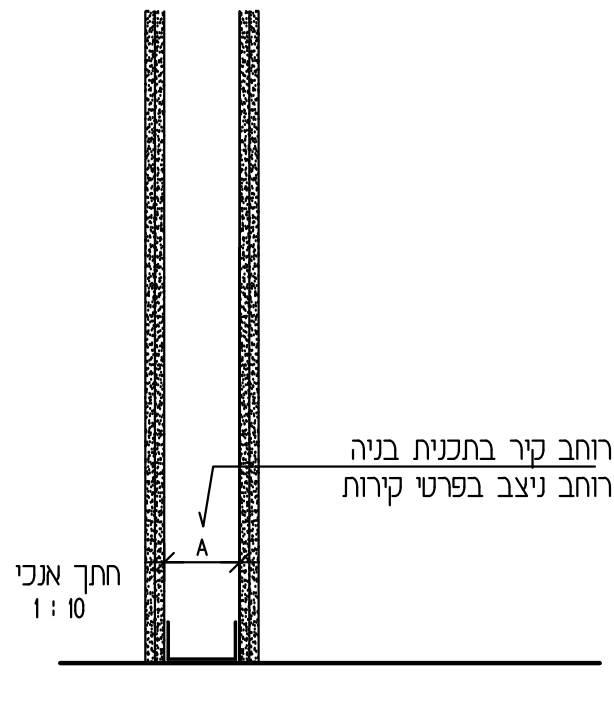
תקן: איש

על הנבוע לבדוק את הנידוח והפרטים במקום ולהדפיס למחנך על כל אי התאמה או ספק  
10.2.2022 11AM חדפסה

'בכפוף למילוי דרישות חוק התכנון והבנייה,  
התקנות והתקנים המחייבים'

## הערות

- א. יש לקרוא חוברת זו בצמוד לתכניות עבודה.
- ב. יש לבצע את הקירות בתיאום לעבודות האיטום נגד רטיבות. הגבהות בטון בתחתית הקירות השונים וקירות שיש לבצעם לאחר עבודות איטום-לפי פרטי יועץ האיטום.
1. בכל המחיצות עם בידוד אקוסטי יש להשתמש בצמר זכוכית בעובי של 10 ס"מ ובצפיפות של 24 ק"ג למ"ק.
2. כל המחיצות תעלינה מרצפה לתקרה מסיבית.
3. כל ניצבי המחיצות שרוחבם 10 ס"מ וגובהם מעל 440 ס"מ יהיו בעובי פח 0.8 מ"מ ובמרחקים של 40 או 40.7 ס"מ בין צירי הניצבים, (לפי רוחב לוחות הגבס).
4. כל ניצבי המחיצות שרוחבם 10 ס"מ וגובהם עד 440 ס"מ יהיו בעובי פח 0.8 מ"מ, או בעובי 1 מ"מ בקירות עם מיגון עופרת - בהתאם להנחיות יועץ קונסטרוקציה ובמרחקים של 40 או 40.7 ס"מ בין צירי הניצבים, (לפי רוחב לוחות הגבס).
5. כל הניצבים שרוחבם 5 ס"מ וגובהם עד 440 ס"מ יהיו במרחקים של עד 40 ס"מ בין צירי הניצבים.
6. כל פרופילי האומגה יהיו במרחקים של עד 40 ס"מ בין צירי הניצבים.
7. יש להשתמש ביריעות פלציב או קומפריבנד מתחת המסלול התחתון ומעל המסלול העליון.
8. מסביב לכל פתח או דלת יהיו ניצבי ומסילת משקוף בעובי 15 מ"מ.
8. כל הנאמר בסעיפים 3 עד 9, וכל הפרטים ועבודות הגבס יהיו לפי סוג הטיפול המצויין ובנוסף, יהיו לפי 'אורבונד'-תעשיות גבס ומוצריו בע"מ מקבוצת KMAUF - מדריך למפרטים טכניים ואדריכליים.
9. בכל מחיצות הגבס עם בידוד אקוסטי - יש לדאוג שקופסאות חיבור החשמלותקשרת לא יותקנו משני צידי המחיצה זה מול זה, החיבורים יבוצעו במינימום הזה של 40 ס"מ משני צידי פרופיל ניצב. רצויה הפרדה של פרופילי ניצב של החיבורים.
10. מיגון העופרת בקירות השונים יהיה ברצף ולפי המסומן בתוכניות. ובהתאם להנחיות יועץ הקונסטרוקציה.
11. רוחב קירות כפי שמסומן בתוכניות הבניה תואם לרוחב ניצבים בפרטי הקירות.
12. יש לתאם בין טיפוס קירות חד קרומיים לדו או תלת קרומיים, כך שקיר המשכי יהיה באותו מישור לכל אורכו.

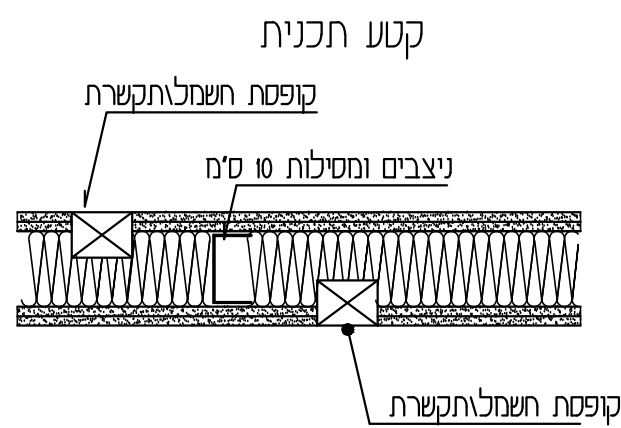
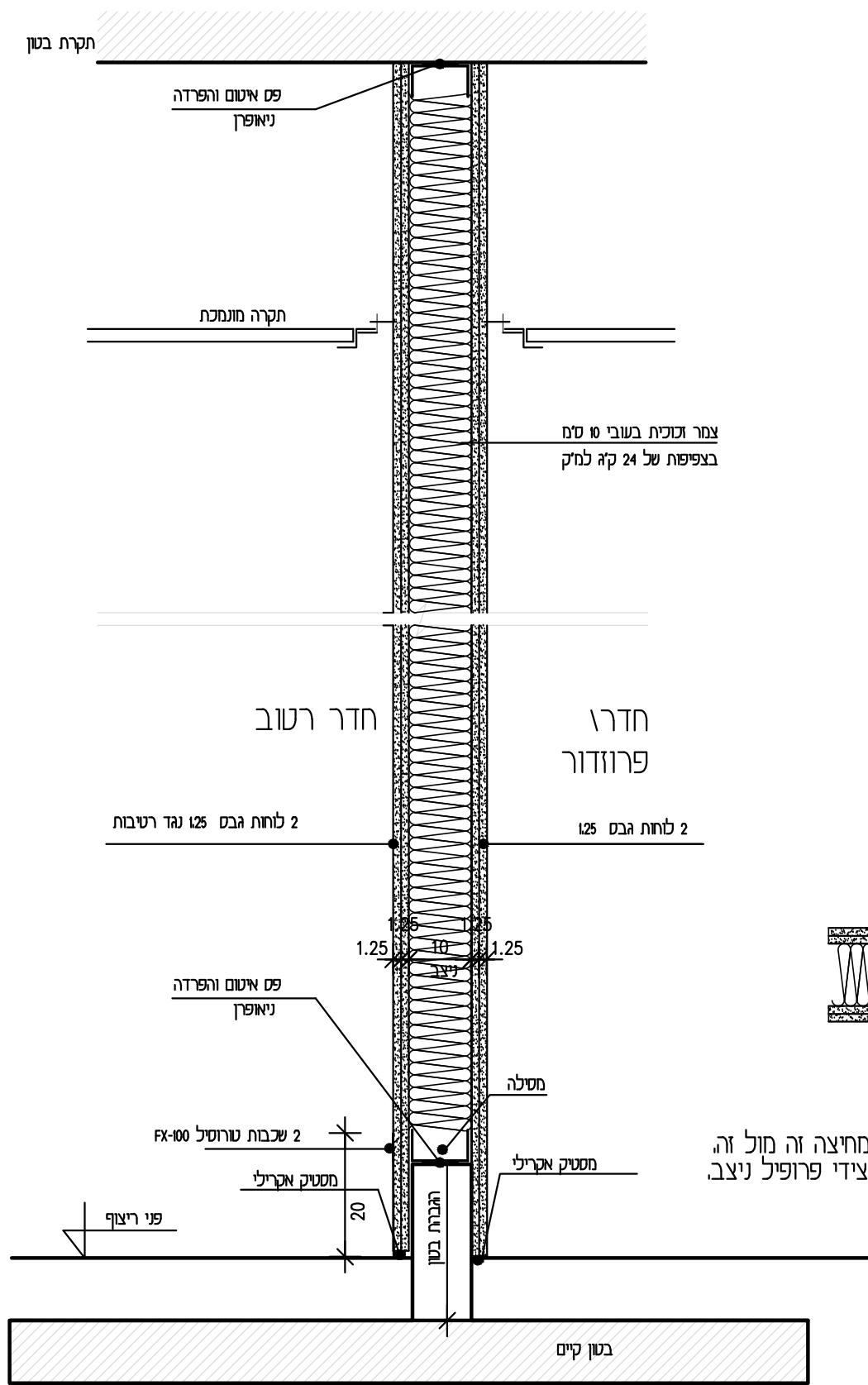


גיליון 1

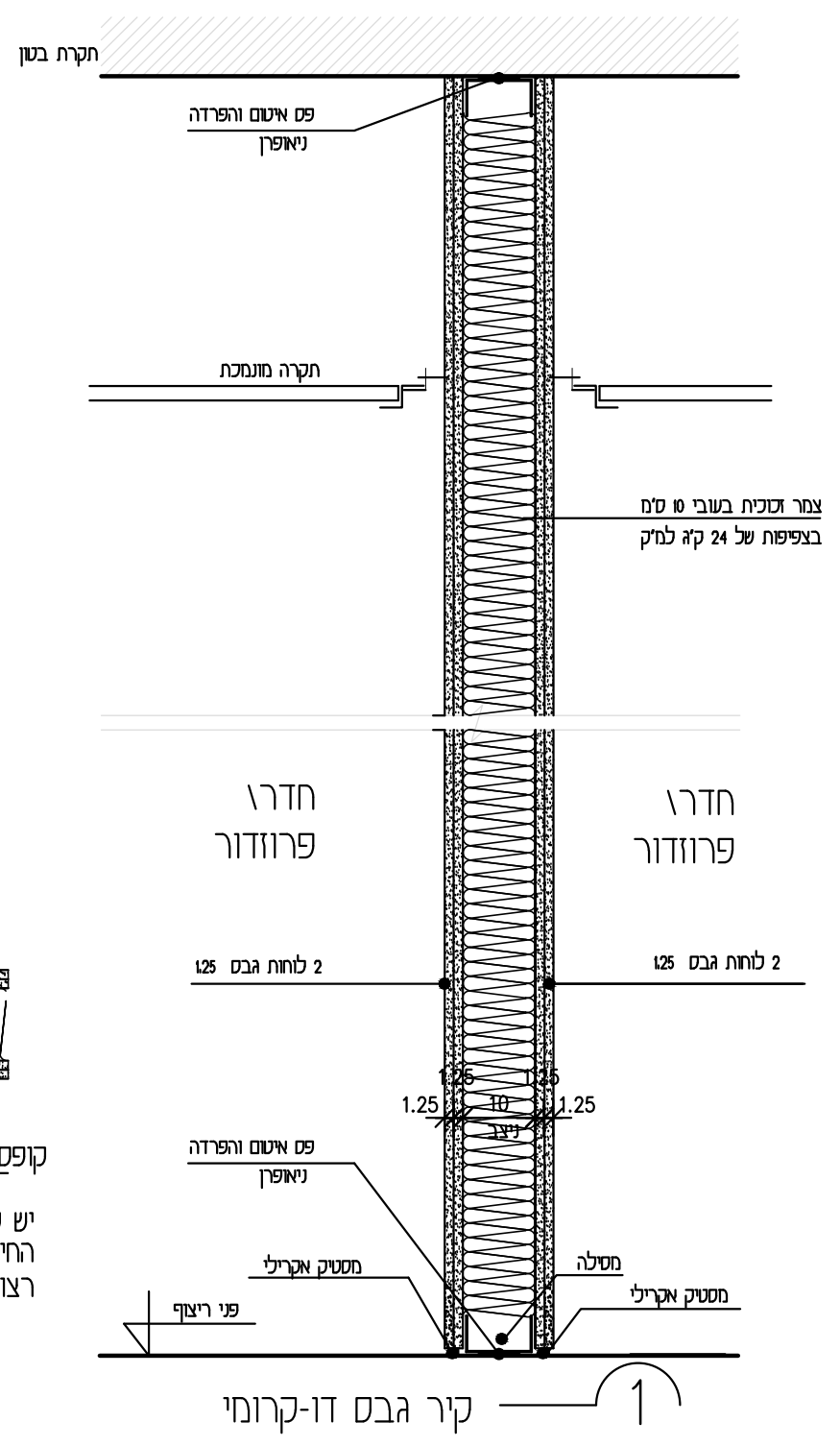
בית חולים ברזילי  
לשכת הבריאות

דף הערות - טיפוס קירות

מרסלו ברסטוביסקי  
אדריכלים ומתכנני ערים בע"מ  
רח' אחד העם 35, תל-אביב טל' 03 - 5276338  
פקס 03 - 5276589



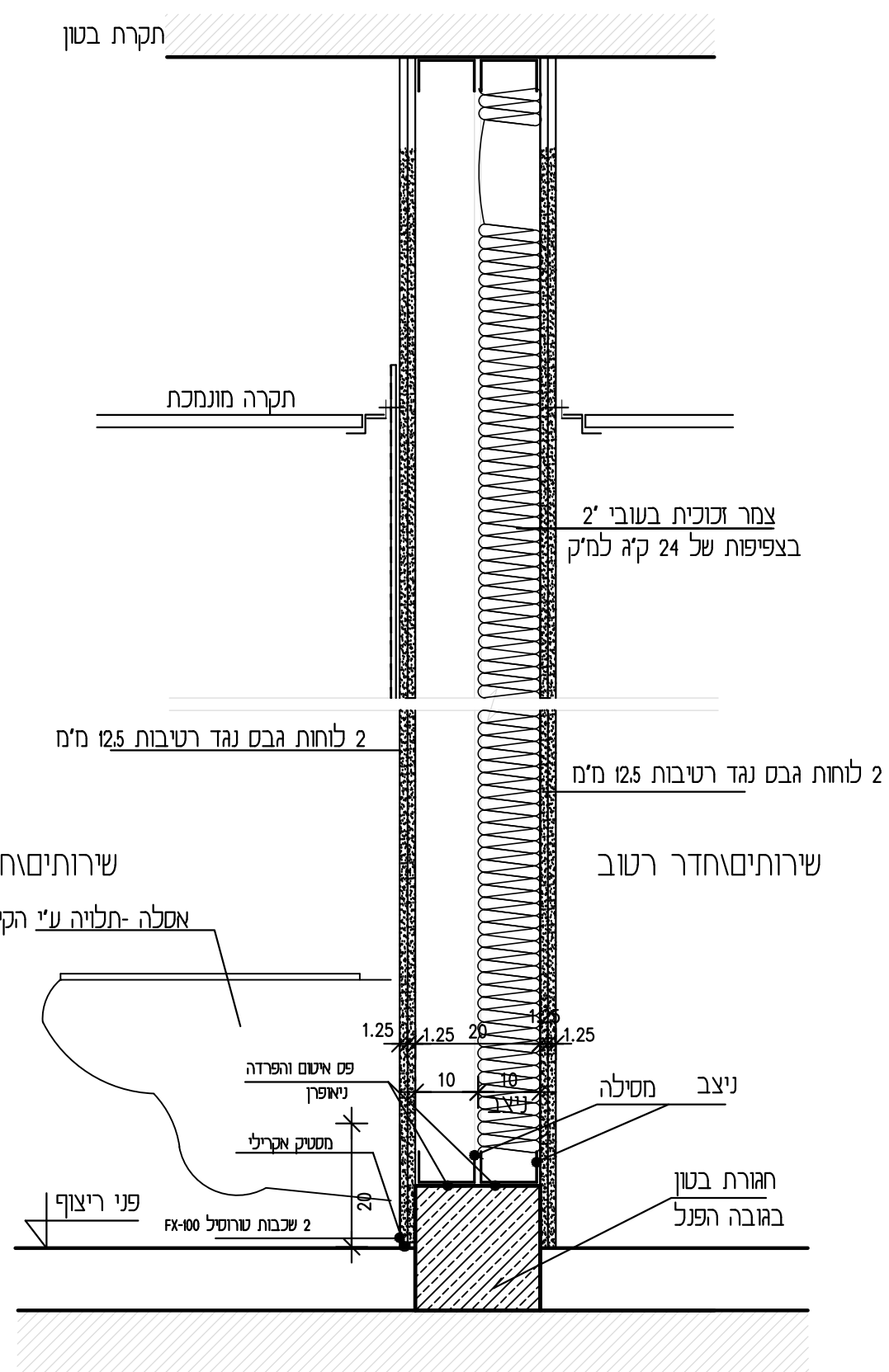
יש לדאוג שחיבורי החשמל לא יותקנו משני צידי המחיצה זה מול זה. החיבורים יבוצעו במינימום הזזה של 40 ס"מ משני צידי פרופיל ניצב. רצויה הפרדה של שני פרופילי ניצב בין החיבורים.



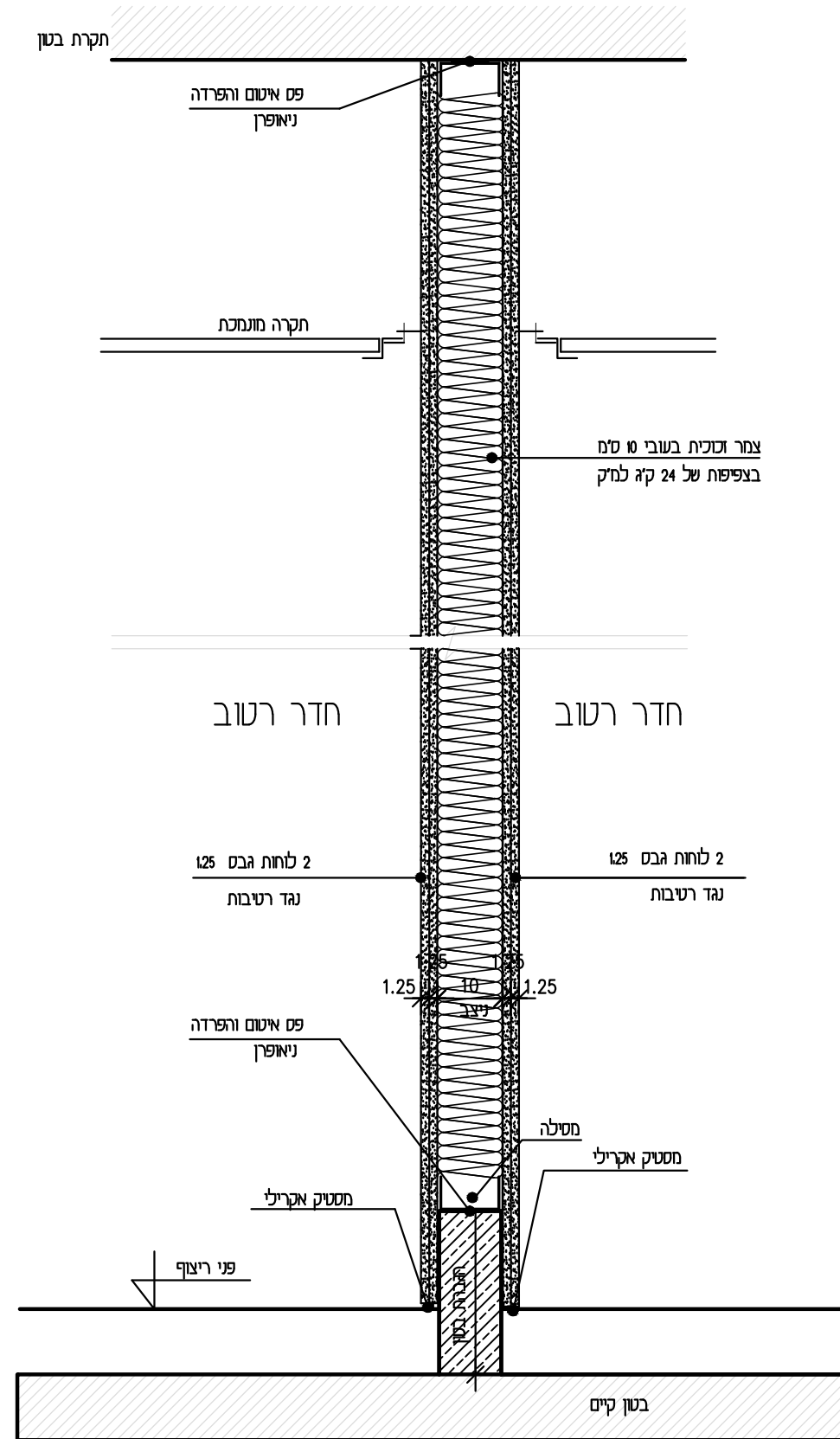
2 קיר גבס דו-קרומי עם לוחות נגד רטיבות בצד אחד  
 2A קיר גבס דו-קרומי קיים-החפת פלטות גבס ירוק בחדר רטוב  
 גיליון 2

**בית חולים ברזילי**  
**לשכת הבריאות**

מרסלו ברסטוביסקי  
 אדריכלים ומתכנני ערים בע"מ  
 רח' אחד העם 35, תל-אביב טל 03 - 5276333  
 פקס 03 - 5276569



4 קיר גבס 20 ס"מ נגד רטיבות משני צדדיו- לתלית אסלה בצד אחד או חדר רטוב

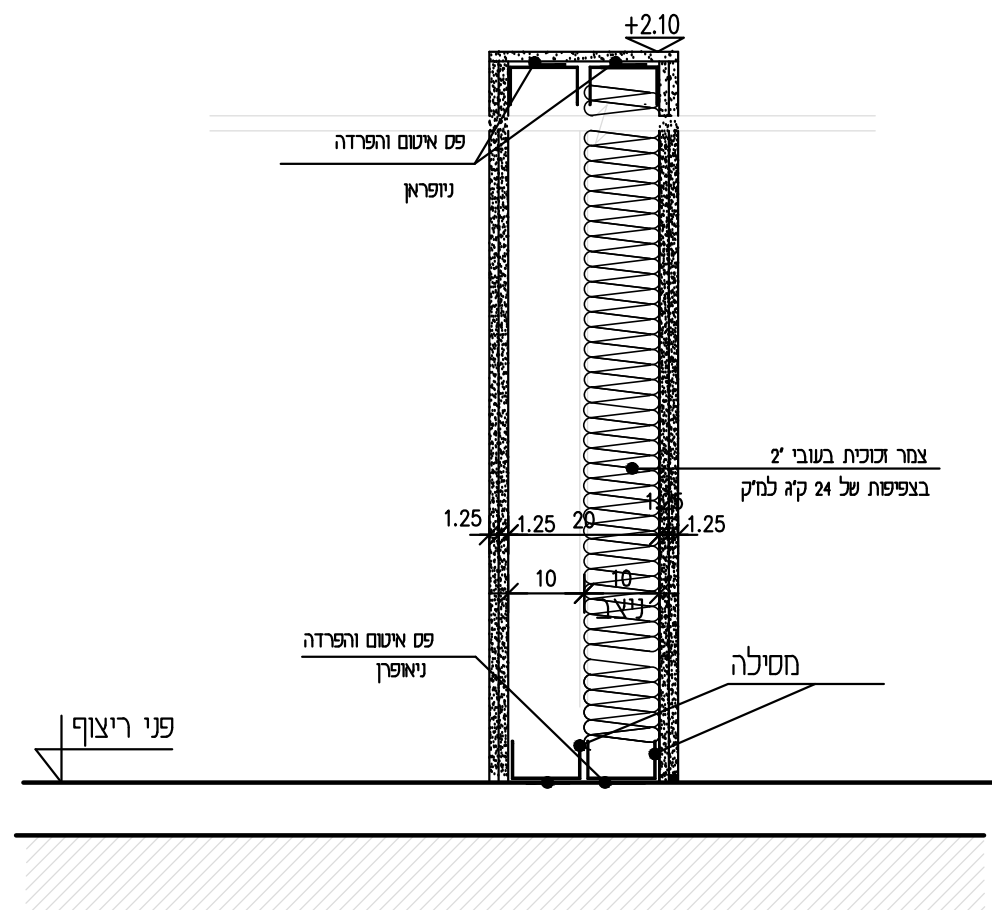


3 קיר גבס דו-קרומי עם לוחות נגד רטיבות בשני צדדיו

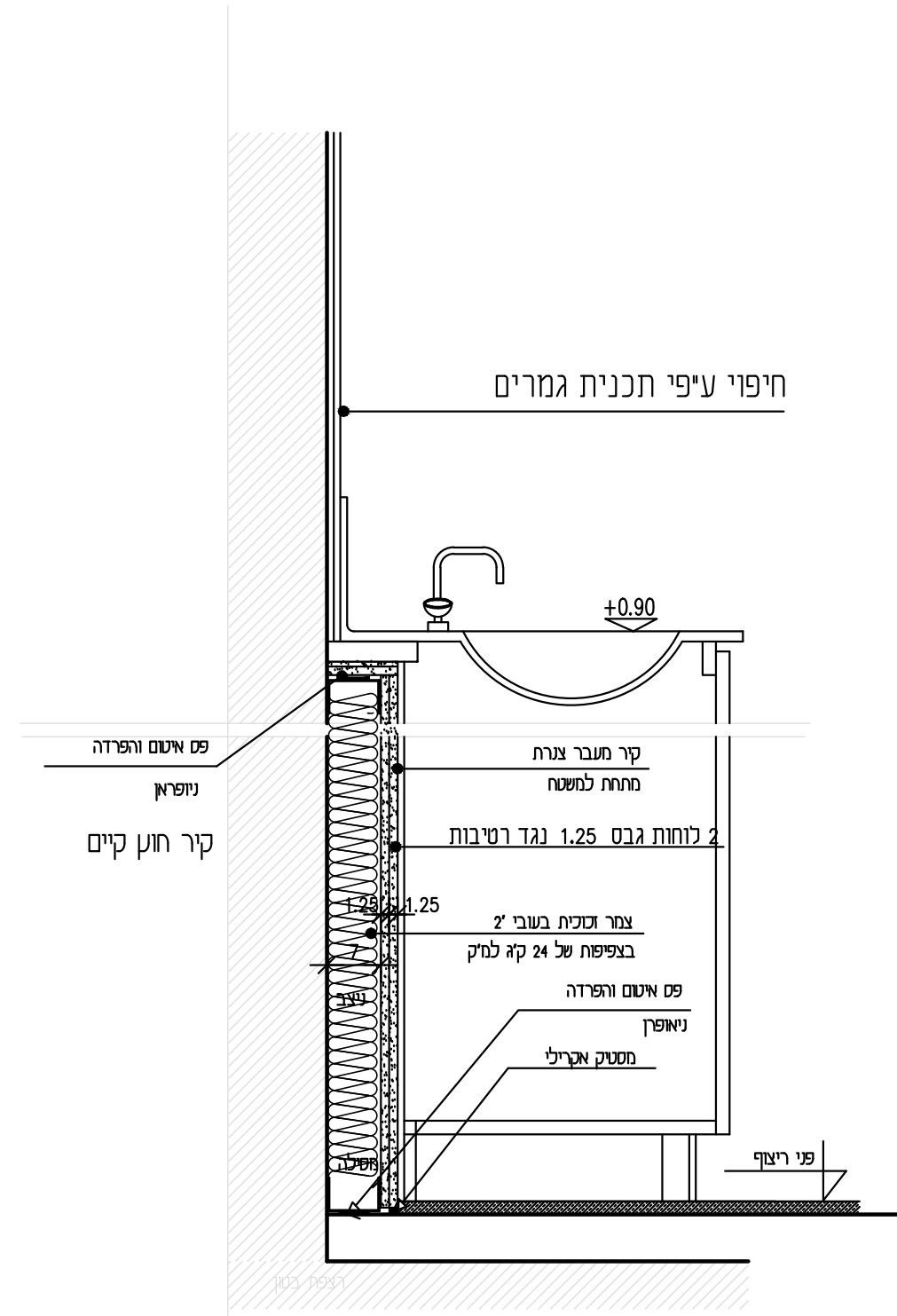
גיליון 3

בית תולים ברזילי  
לשכת הבריאות

מרסלו ברסטוביסקי  
אדריכלים ומתכנני ערים בע"מ  
רח' אחד העם 88 תל-אביב טל 03 - 5276888  
פקס 03 - 5276889



6 קיר גבס 20 ס"מ דו-קרומי עד גובה +1.80

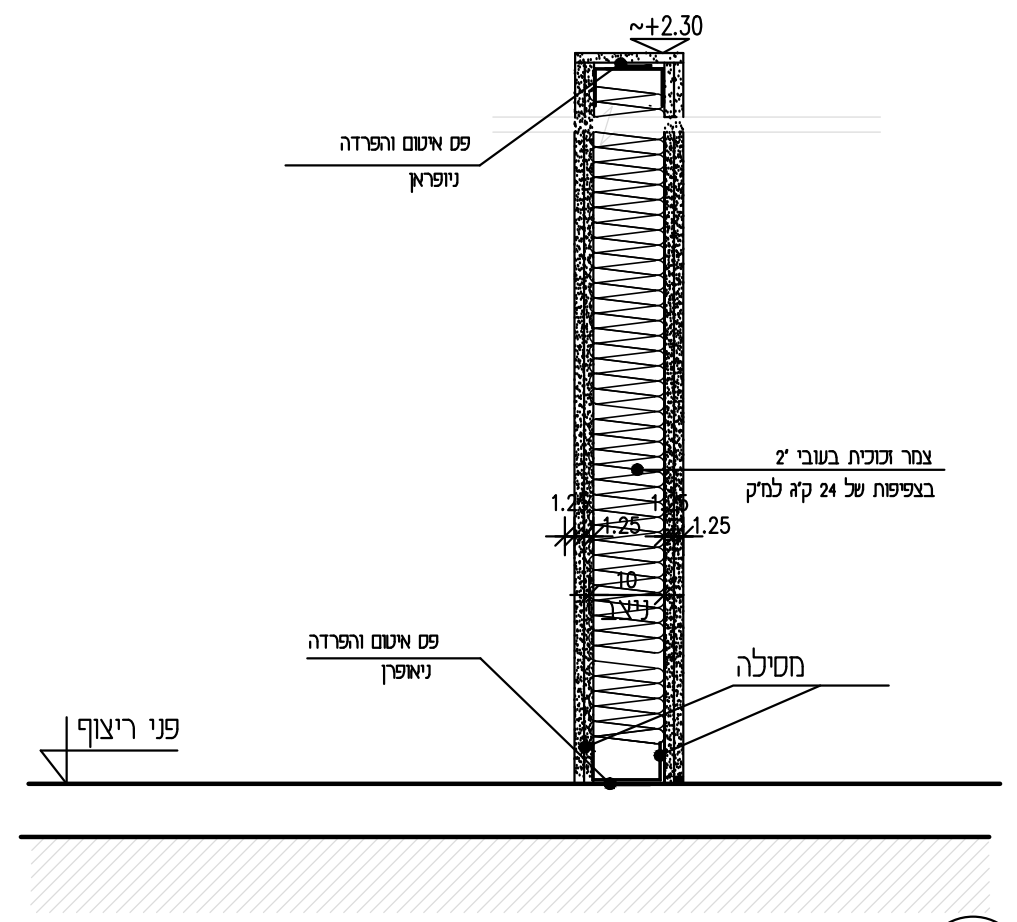


5 תוספת קיר גבס מתחת למשטח על קיר חוץ קיים

גיליון 4

בית חולים ברזילי  
לשכת הבריאות

מרסלו ברסטוביסקי  
אדריכלים ומתכנני ערים בע"מ  
רח אחד העם 36 תל-אביב טל 5276938 - 03  
פקס 5276969 - 03



קיר גבס 20 ס"מ דו-קרומי עד גובה לפני תקרת אקוסטית - לפי החלטת ההנהלה 7

היליון 5

**בית חולים ברזילי**  
**לשכת הבריאות**

מרסלו ברסטוביסקי  
אדריכלים ומתכנני ערים בע"מ  
רח' אחד העם 35, תל-אביב טל 08 - 5276338  
פקס 08 - 5276569