

מפות יניקה אגרפוגלי בספיקה של 1,100 רמל"ד, בהנעה ישירה, עם פנות נטויות לאחור ומשנה תדר בלוח ייעודי צמוד למפוח. מנוע ל-1450 סבל"ד, לעומד 1" ובהספק מנוע 1.5 קוו"ט

פתח בגג 45/35 ס"מ למעבר תעלות 40/30 ס"מ

יחידת עיבוי בתצורת השבת חום בתפוקה של 150,000 בי.טי.ו לשעה בתנאי 35 מעלות צלזיוס חוץ ו-23/16 מעלות צלזיוס פנים, דוגמת יחידה מתוצרת מיצובישי PURY-P500YLM-A1(-BS)  
 תפוקת חימום 197,900 בי.טי.ו לשעה הספק צריכה נומינלי 17.8 קוו"ט מקדם יעילות מינימלי 3.15 רמת רעש מכסימלית: 63.5 דציבלים משקל: 330 ק"ג זרם מכסימלי על כל פאזה: 42 אמפר

יחידת עיבוי בתצורת משאבת חום בתפוקה של 95,000 בי.טי.ו לשעה בתנאים נומינליים, דוגמת יחידה PUHY-P250YKB-A1(-BS)  
 מתוצרת מיצובישי  
 תפוקת חימום 107,500 בי.טי.ו לשעה הספק צריכה נומינלי 6.9 קוו"ט מקדם יעילות מינימלי 4.05 רמת רעש מכסימלית: 59 דציבלים משקל: 200 ק"ג זרם מכסימלי על כל פאזה: 17.8 אמפר

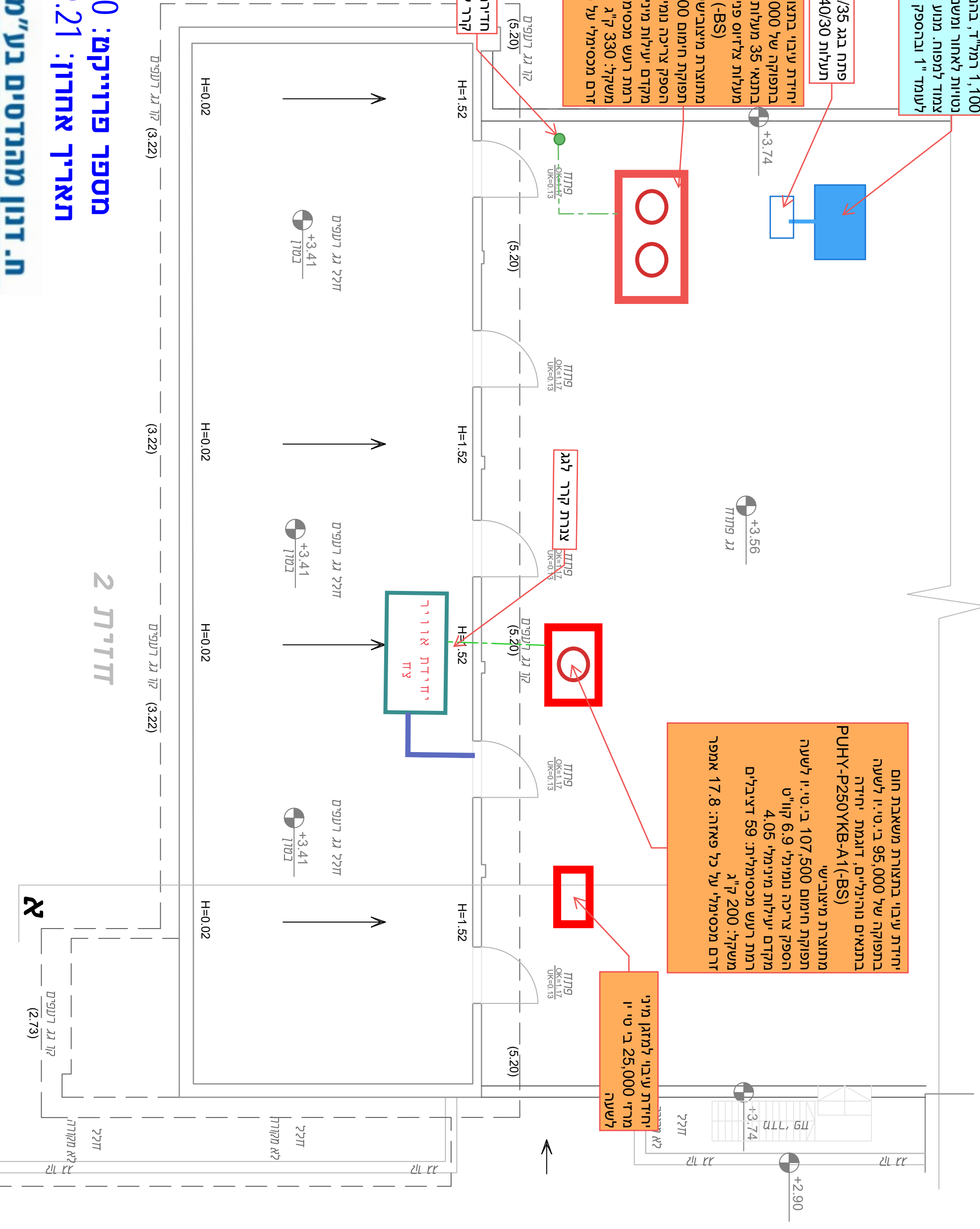
יחידת עיבוי למזגן מיני מרזי 25,000 בי.טי.ו לשעה

צנרת קורר לאג

חדידת צנרת קורר למבנה

יחידת ארוור צד

חזית 3



מספר פרוייקט: 2260  
 תאריך אחזור: 14.9.21