

יועץ	תאריך
יועץ כלכלי - רנה גרמסון	31.01.23
יועץ אדריכלי - מאיר גרינברג	
יועץ אדריכלי - כרמי בלומה	
יועץ אדריכלי - ג.ב. מורדום	
יועץ אדריכלי - מאיר לוסקי	
יועץ אדריכלי - אהרן שורוק	
יועץ אדריכלי - נחום ברי	
יועץ אדריכלי - חפצין גרונר	
יועץ אדריכלי - שרון אורנלם	

מקרא (קירות) :

- קיר בלוקים חדש
- עמוד בטון קיים
- קיר קיים
- קיר להריסה - בתכנית הריסה
- קיר אש עמיד ל-120 דקות
- סימו גבול פרייטס
- קיר מוגן עופרת

תאריך	מחזור
10.01.23	0
10.01.23	1

המבצע אחראי לכדיית המידות ולהתאמתם במסגרת. על כל טעות או אי התאמה עליו להודיע כמתכנן. אין למבצע מרות על ידי מדידה בשטח. הפצה והעמקה של תכנית זאת אסורים כלא אשר המתכנן

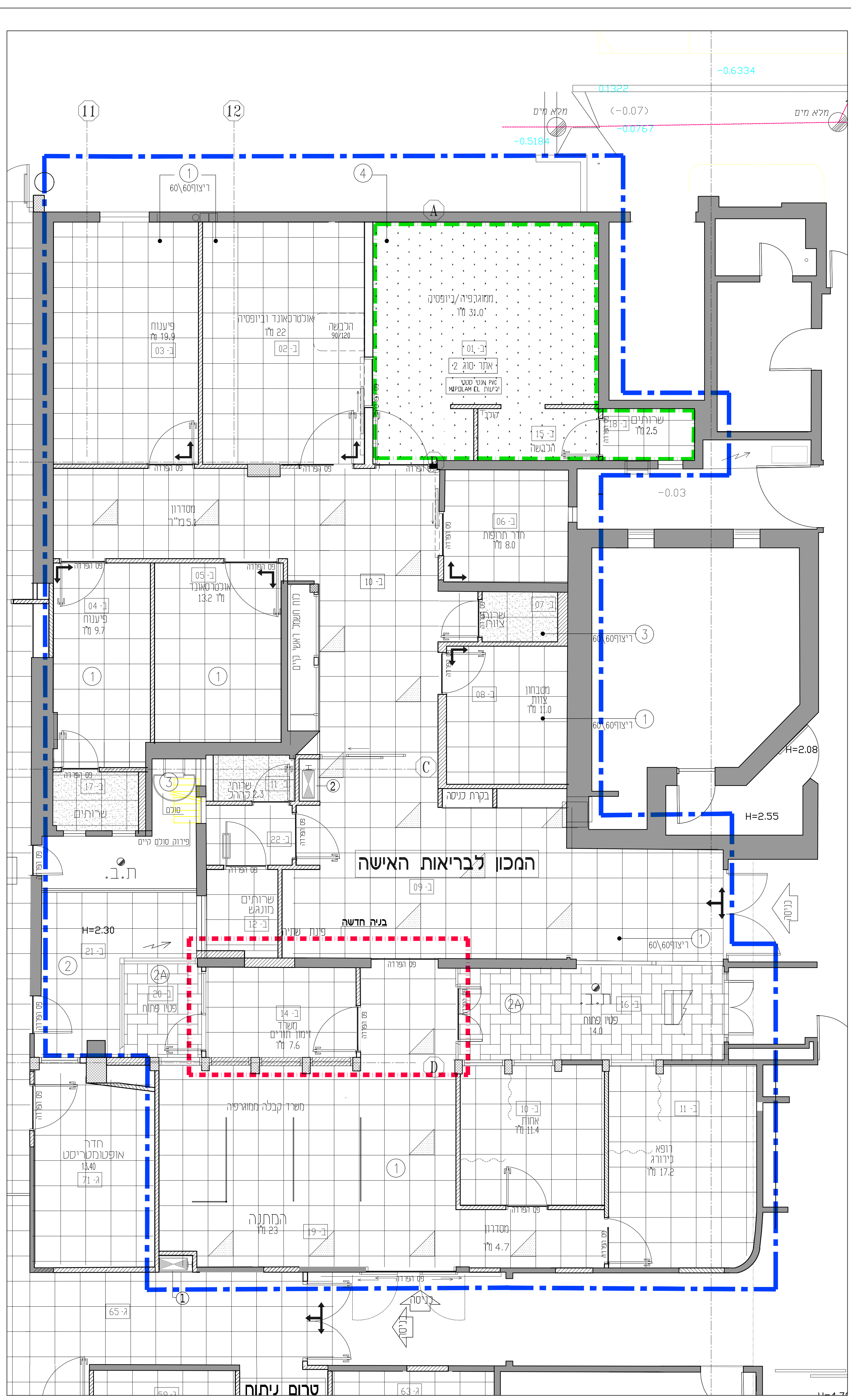
תכנון אדריכלי :
שרון אדריכלים
אוד שרון, שרון גור ואב בע"מ
 שארית ישראל 37 תל-אביב
 טל: 03-6244800 פקס: 03-6244700

המרכז הרפואי האוניברסיטאי ברזילי

מכון לבריאות האישה

חוק הגליון :
 תכנית ריצוף וגומרים
 קומת קרקע

מס' גליון : A006	קני' : 1:50
קובץ :	מהדורה : 0
עיון :	מכרז :
מקצוע :	ביצוע :
תאריך : 31/01/2023	אדריכלות



סוגי רצפות והערות כלליות:
 (הערה: כל האוננים יהיו ניתן לשלוח לבחירת אדריכל לפי ביטע)

- גרניט פורצלן 60x60 Full-Body R10 או R9** (חדרים ופרוזדורים)
 Homogenous Porcelain tiles :איל
 סדרות: TODAGRESS - KROMUS ספק: שו קרמיקה
 דגם וזון רקע: TODAGRES KROMUS BLANCO NATURAL
- גרניט פורצלן 60x60 Full-Body R10 או R9** (חדרים ופרוזדורים)
 Homogenous Porcelain tiles :איל
 סדרות: TODAGRESS - KROMUS ספק: שו קרמיקה
 דגם וזון רקע: TODAGRES KROMUS GRIS NATURAL
- גרניט פורצלן 60x60 (לאחרים רטובים - שרונים, חדר משק ומלחמות) R10 Full Body homogenous porcelain tiles**
 ספק מומלץ: TODAGRESS PALAZZO PITTI סדרות: אריח דגם: TODAGRESS PALAZZO PITTI
 נחונם טכניים מינימליים: חוק בכפיפה 55 ניוטון כוח לשבירה 4000 ניוטון
 המפה ע"ג מדה מוחלקת, נחול מוצב
 רובה אקרית אונטר אונדור של MAPEI
- גרניט פורצלן 30x30 לאחרים רטובים (אונט סליפ) R11 Full Body homogenous porcelain tiles**
 אנט סליפ לאחרים רטובים, שבי וז מל לפחות.
 ספק מומלץ: TODAGRESS סדרות: אריח דגם: TODAGRESS PALAZZO PITTI
 נחונם טכניים מינימליים: חוק בכפיפה 55 ניוטון כוח לשבירה 4000 ניוטון
 המפה ע"ג מדה מוחלקת, נחול מוצב
 רובה אקרית אונטר אונדור של MAPEI
- אונטסנט מולךר מלא - כדונמית GEFERLON IN ישע (ממורג'פיה/וביופ'יה) PVC**
 ספק מומלץ: MIPOLAM ELEGANCE ELS סדרות: 0353 Light Grey אונט: 8
 לשם פרק פנה פניחה וזונות ב-PVC כדונמית GEFERLON של
 משפח חלקה עם משקף - יש לבצע חתוך אונטסנט של פורפל חולקה עד גובה אפס
- ריצוף פיתוח ע"ד חברת אקרשיון**
 דגם לבחירת אדריכל

הערות כלליות:

- דגם אונטסנט בריחום לתנא תחום וכפף לאישר המשתמש
- פנלס כלל אש ריפוי - פול תחום מאוחז חדר ובאוחז וון בגובה 1.80 מ"ט אלא אם צוין אחרת משפ פונת ברינג. הפנלס יחזכו מאריח רק במפעל לאיחוד מלאי
- חבב רובה אונטסנט בכל החדרים רטובים - חדרת MAPEI ישם כולל מפרט אטום מלא וון לבחורה ואישר אדריכל יש לבצע קטע לדגומא
- המנה יישם לפי התנת החומר יש לאשר דוגמאות, דגם וזון ע"י הוושין ובאישר אדריכל
- משקם בין אריחים ופגרי: 3 מ"מ
- ביצוע אגית מאריח תחום דוגמא חולקה 82 לפי ת"י 2279 ח"י 314
- ספ נחוק ברצפה - ספ פלי בבושי של 5 מ"מ