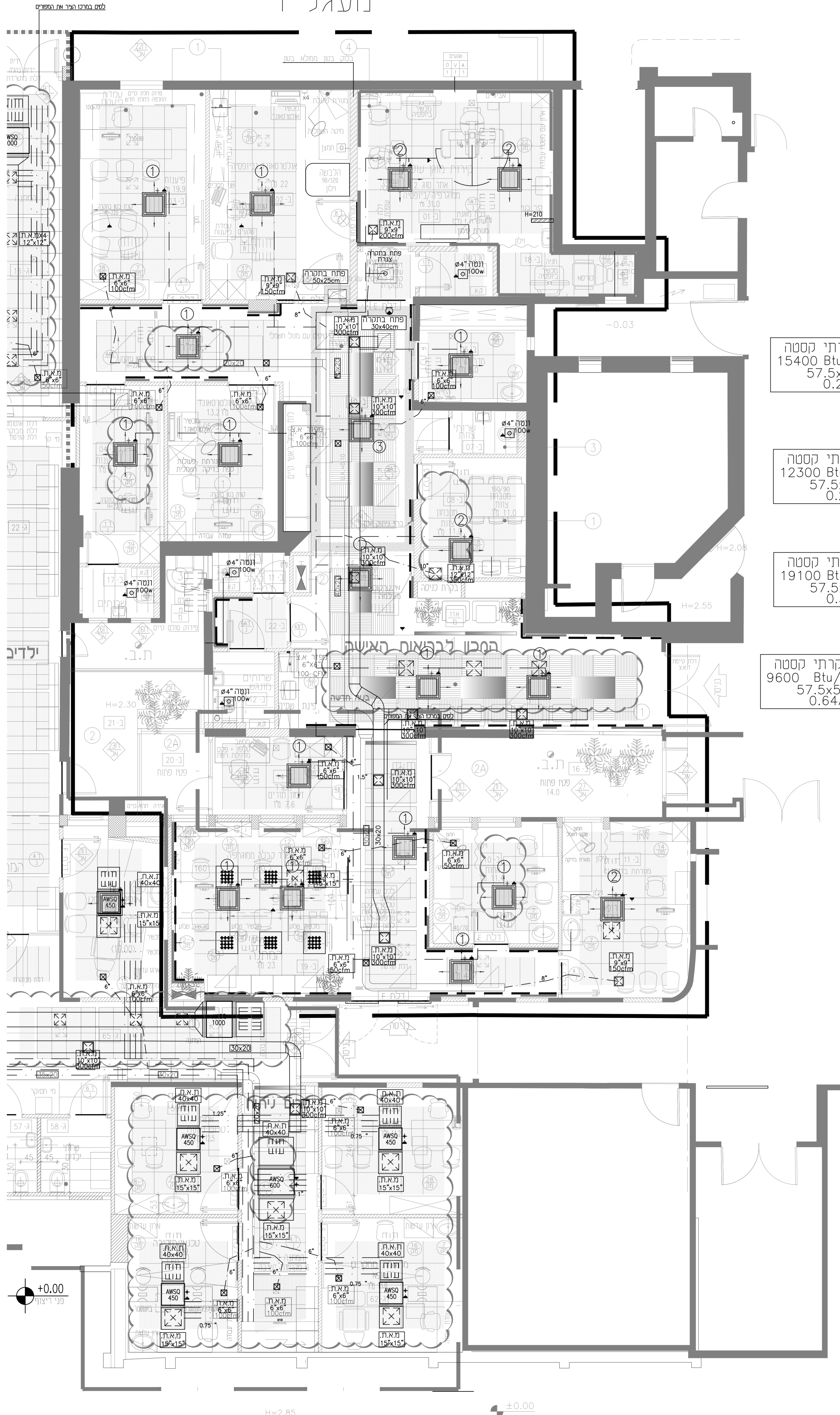


מעגל 1



מאייד VRF תקרתי קסטת
לתפוקה של 15400 Btu/hr
57.5x57.5x25(h)
0.2 A 1ph

מאייד VRF תקרתי קסטת
לתפוקה של 12300 Btu/hr
57.5x57.5x25(h)
0.2 A 1ph

מאייד VRF תקרתי קסטת
לתפוקה של 19100 Btu/hr
57.5x57.5x25(h)
0.3 A 1ph

מאייד VRF תקרתי קסטת
לתפוקה של 9600 Btu/hr
57.5x57.5x26(h)
0.64A 1ph

מקצוע		שם היועץ	
תאריך	1	00.00.08	

הערות:
-מידות התעלות המופיעות בתוכנית-
הינו נטו למעבר אוויר
-ככל תעלות מיזוג אוויר תהיינה
מבודדות בבידוד אקוסטי פנימי "ו".
-חומרי הבידוד במערכת מיזוג אוויר
ובצנרת המים יהיו בכתי דליקים
ויעמדו בדרישות תקו ישראלי ת"י 1001

לעיון למכרז לביצוע
03.04.23

אדריכלות מתאריך:		
1	3	5
2	4	6

שם הפרוייקט:
**מרפאת בריאות האישה
ברזילי אשקלון**
שם התוכנית:
**תכנית קומת גג
מיזוג אוויר ואיוורור**

מאיר לוסקי מהנדסים בע"מ
תכנון מערכות מיזוג אוויר, הסקה, צנרת תעשייתית
מרכז פרייה משרד מס' 28 רח' העצמאות 87 רובע סיני אשדוד
טל: 8686800-08 פקס: 8686801-08
e-mail: lousqui@netvision.net.il

תוכנו ע"י	תאריך	קני"מ
מאיר לוסקי	28.03.23	1:50
שרוסט ע"י	ננו ל:	גליון מס'
ליאור	03.04.23	5521-03

שם הקובץ: **1** מהדורה